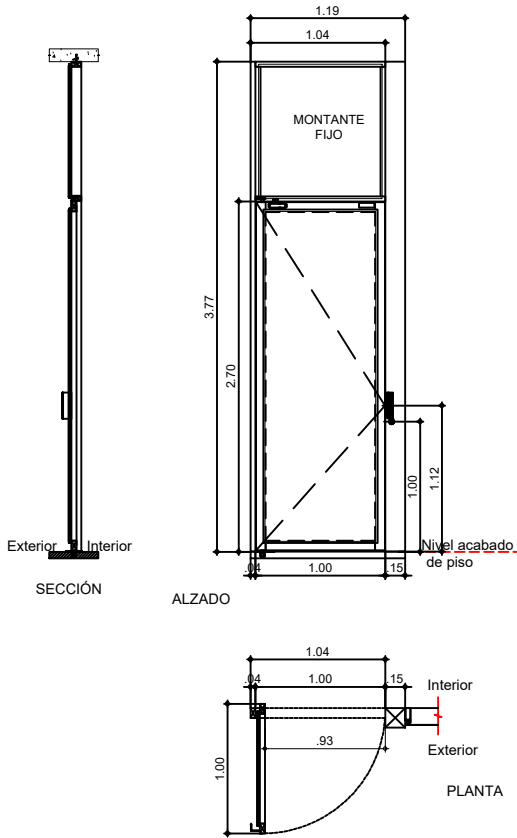


PUERTA VIDRIO TIPO 1 - e=10mm

PV-01.	
ANCHO (ms.)	1.19
ALTO (ms.)	3.77
AREA (ms.2)	4.48
LOCALIZACION	SÓTANO LABS
CANTIDAD TOTAL	3

Puerta en perfilaría de
acero galvanizado
3"×1.5" y 1.5"×1.5" con
aislamiento acústico y
lámina de vidrio
templado de 10mm
con montante fijo
superior, incluye
empques
perimetrales en
neopreno flexible, y
sello inferior tipo
umbral automático.
VER DETALLES:
1-2-3-4-5.

Hoja de la puerta y
montante con ángulos
soldados a perfiles de
acero para soporte de
vidrio templado 10mm.
Perfiles laterales
coinciden con ventana.
Perfil 15*15 de acero
para soporte de lectora
de tarjeta.
Marcos inyectados con
poliuretano rígido
expandible.
Pivotes, superior en
montante e inferior en
piso, de 1" en acero
inoxidable.
Todos los elementos
de acero con
anticorrosivo y pintura
al ducol 9005.
Cerrojo institucional
Yale ó similar de igual
calidad ó superior.
Electroimán y lectora
de tarjeta en perfil de
acuerdo a proyecto
voz y datos.

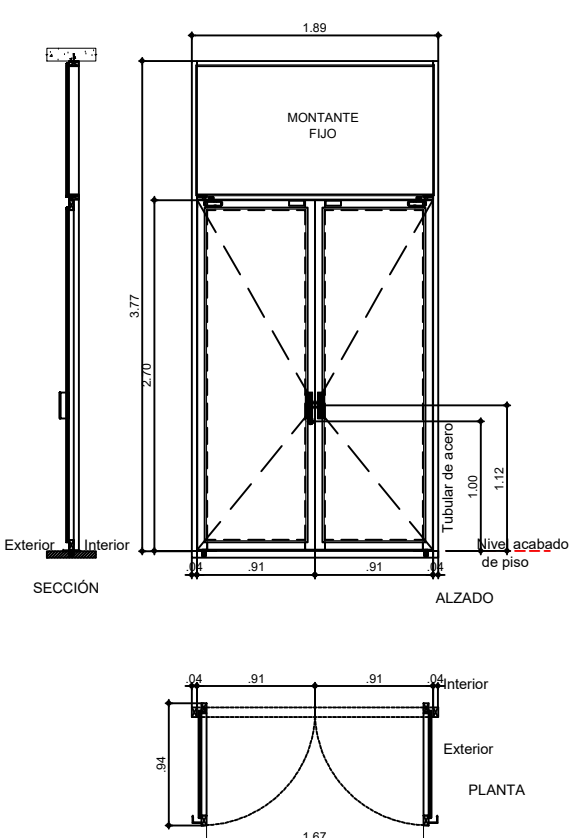


PUERTA VIDRIO TIPO 2 - e=10mm

PV-02.	
ANCHO (ms.)	1.89
ALTO (ms.)	3.77
AREA (ms 2)	7.12
LOCALIZACION	SÓTANO CORREDOR
CANTIDAD TOTAL	1

Puerta doble hoja en
perforación de acero
galvanizado 3*1.5" y
1.5*1.5" con
aislamiento acústico y
lámina de vidrio de
10mm con montante
tipo superior, incluye
empaques
perimetrales en
neopreno flexible, y
sello inferior tipo
umbral automático.
VER DETALLES:
1-2-3-4-5.

Hoja de la puerta y
montante con ángulos
soldados a perfiles de
acero para soporte de
vidrio templado 10mm.
Perfiles laterales
coinciden con ventana.
Marcos inyectados con
poliuretano rígido
expandible.
Pivotes, superior en
montante e inferior en
piso, de 1" en acero
inoxidable.
Todos los elementos
de acero con
anticorrosivo y pintura
al ducro Ral 9005.
Cerrojo institucional
Yale ó similar de igual
calidad ó superior.

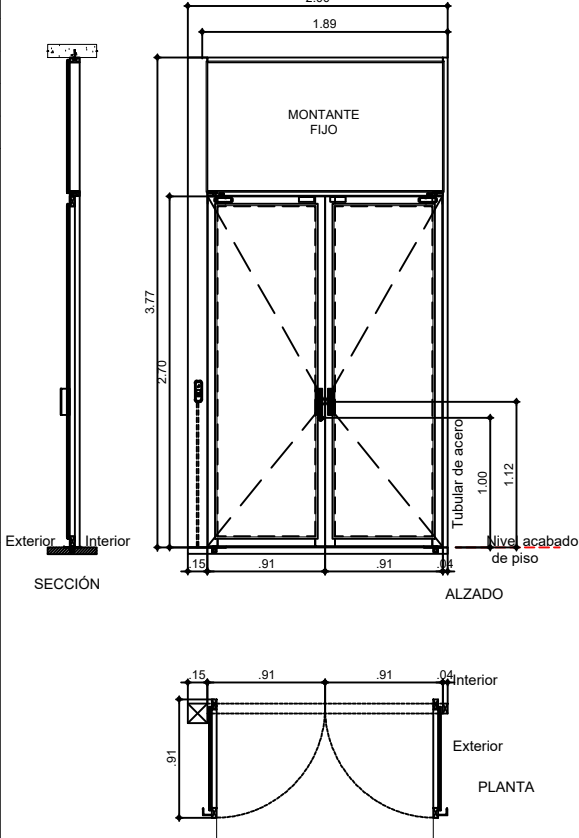


PUERTA VIDRIO TIPO 3 - e=10mm

PV-03.	
ANCHO (ms.)	2
ALTO (ms.)	3.77
AREA (ms.2)	7.54
LOCALIZACION	SÓTANO LABS
CANTIDAD TOTAL	1

Puerta doble hoja en
perfilera de acero
galvanizado 3"1.5" y
1.5"1.5" con
aislamiento acústico y
lámina de vidrio de
10mm con montante
fijo superior, incluye
empaques
perimetrales en
neopreno flexible, y
sello inferior tipo
umbral automático.
VER DETALLES:
1-2-3-4-5.

Hoja de la puerta y
montante con ángulos
soldados a perfiles de
acero para soporte de
vidrio templado 10mm.
Perfiles laterales
coinciden con ventana.
Perfil 15"15 de acero
para soporte de lectora
de tarjeta.
Marcos inyectados con
poliuretano rígido
expandible.
Pivotes, superior en
montante e inferior en
piso, de 1" en acero
inoxidable.
Todos los elementos
de acero con
anticorrosivo y pintura
al ducro ral 9005.
Cerrojo institucional
Yale o similar de igual
calidad o superior.
Electroimán y lectora
de tarjeta en perfil de
acuerdo a proyecto
voz y datos.



PUERTA VIDRIO TIPO 4 - e=10mm

PV-04.	
ANCHO (ms.)	1.99
ALTO (ms.)	3.77
AREA (ms.2)	7.12
LOCALIZACION	SOTANO CORREDOR
CANTIDAD TOTAL	2

Puerta doble hoja en
perforilla de acero
galvanizado 3*1.5" y
1.5*1.5" con
aislamiento acústico y
lámina de vidrio de
10mm con montante
tijo superior, incluye
empaques
perimetrales en
neopreno flexible, y
sello inferior tipo
umbral automático.
VER DETALLES:
1-2-3-4-5.

Hoja de la puerta y montante con ángulos soldados a perfiles de acero para soporte de vidrio templado 10mm. Perfiles laterales coinciden con ventana. Marcos inyectados con poliuretano rígido expansible. Pivotes, superior en montante e inferior en piso, de 1" en acero inoxidable. Todos los elementos de acero con anticorrosivo y pintura al ducol nr 9005. Cerrojo institucional Yale ó similar de igual calidad ó superior.

